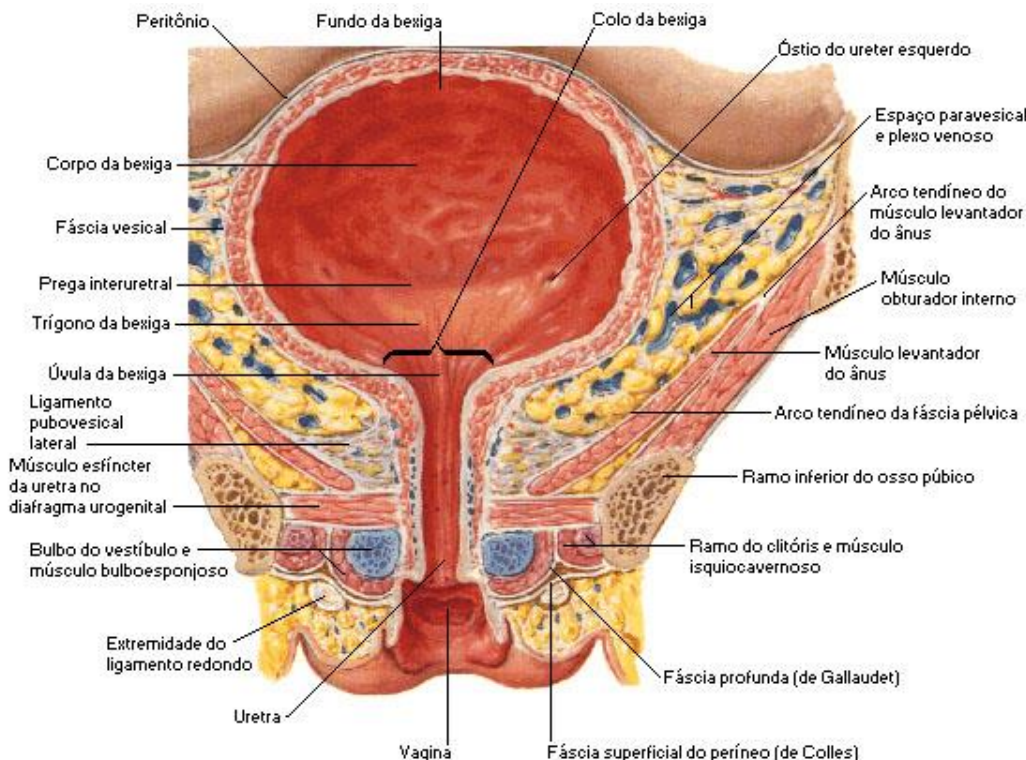


<b>TRAJETO</b>	Segue anteroinferiormente do <i>óstio interno da uretra</i> na bexiga urinária, posterior e inferior à sínfise púbica, até o <i>óstio externo da uretra</i> no vestíbulo da vagina, anterior ao óstio da vagina.
<b>CARACTERÍSTICAS</b>	<ul style="list-style-type: none"> <li>• Anterior à vagina;</li> <li>• Tem eixo paralelo ao da vagina;</li> <li>• Segue através do diafragma da pelve, músculo esfíncter externo da uretra e membrana do períneo;</li> <li>• Lateralmente há glândulas uretrais que possuem ducto comum que se abre perto do óstio externo da uretra;</li> <li>• Parte superior rica em glândulas.</li> </ul>
<b>IRRIGAÇÃO</b>	Artéria pudenda interna e artéria vaginal.
<b>DRENAGEM VENOSA</b>	Plexo venoso vesical e veia pudenda interna
<b>DRENAGEM LINFÁTICA</b>	Linfonodos ilíacos internos e externos.
<b>INERVAÇÃO</b>	<ul style="list-style-type: none"> <li>• Parassimpática: origina de neurônios do 2º ao 4º seguimentos sacrais (S2-S4) e seguem pelos nervos esplâncicos pélvicos; fazem sinapse no plexo vesical.</li> <li>• Simpática: fibras pós-ganglionares se originam do plexo ao redor das artérias vaginais.</li> <li>• Somática: S2 a S4 -&gt; nervos esplâncicos pélvicos (não fazem sinapses no plexo vesical).</li> <li>• Sensitivas: nervos esplâncicos pélvicos -&gt; S2-S4.</li> </ul>



### LEMBRETE!

A musculatura ao redor do óstio interno da uretra não está organizada em um esfíncter interno.